

Con il prossimo numero di Voce l'edizione primavera estate 2009 della GUIDA AGLI SPACCI AZIENDALI

**Daniela Grillenzoni e Stefano Casarini**  
 Il 28 marzo inaugurano, di fianco al McDonad's, il loro Ocean2Road: una passione per nuoto, corsa, bici e triathlon trasformata nel primo concept store sportivo della città

a pagina 3

# Punto energia

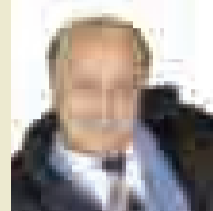
## OSPEDALE

La direttrice Teresa Pesì: al Ramazzini arrivano bar, nuovo ingresso e Vestibologia  
 A PAGINA 4



## COMMERCIO

Giorgio Vecchi: più che probabile la sua rielezione al vertice di Confcommercio  
 A PAGINA 9

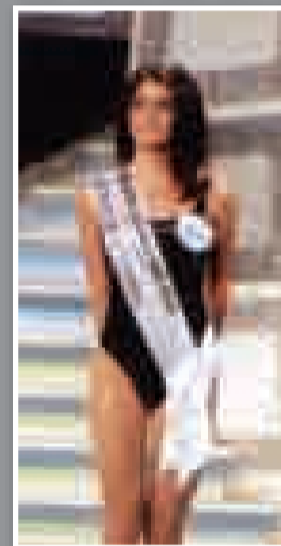


## TESSILE

Achille Canevari, di Shima Orsi, coglie segnali positivi per il ritorno della maglieria  
 A PAGINA 12



## Silvia Iotti al Caribe: la dieta in bellezza



La dietista Silvia Iotti, a sinistra, al concorso di Miss Italia nel 2002

PUBBLIREDAZIONALE A PAGINA 14

## METACARPI

## Deserto

**A**i politici occorre riconoscere anche qualche merito. Quando ce l'hanno, naturalmente. Alla luce dell'esito sconsigliato di un solo ente che ha "manifestato interesse" per il 25 per cento di Aimag c'è un merito che va riconosciuto al vice sindaco Alberto Allegretti. In tempi non sospetti - ottobre 2006 -, quando era lontana la crisi finanziaria che sta ora rendendo arduo trovare qualcuno disposto a spendere 31 milioni per un quarto di Aimag, proprio su Voce ne propugnava la vendita, ammonendo che i tempi possono cambiare i valori. Come si è ben visto. Furono i Ds (si chiamavano ancora così), prigionieri a Modena della linea anti privatizzatrice di Rifondazione comunista, a tracheggiare. Fino ad andare sul mercato nel momento peggiore, quando i soldi erano ormai scomparsi. E dopo aver rassicurato per mesi il proprio fianco sinistro che, tanto, il privato non avrebbe contato nulla. Poiché i missionari disinteressati sono una categoria sconosciuta nel sistema capitalistico, era normale che intorno all'asta si creasse un deserto, punteggiato qua e là di detriti ideologici.

**MONDINI**  
 essere casa

SUZZARA MANTOVA  
[mondiniarredamenti.it](http://mondiniarredamenti.it)

DOMENICA 29 MARZO  
 APERTURA POMERIDIANA

Metropolitan  
 Design Jeffrey Bennett

B&B  
 ITALIA

