



Jenner Meletti,  
carpigiano,  
inviato  
del quotidiano  
*la Repubblica*  
nelle località  
dell'Abruzzo  
sconvolte  
dal terremoto.  
I suoi servizi  
sono storie  
di dolore e di  
speranza intrise  
di una umanità  
sconosciuta  
a molti cronisti  
d'assalto  
delle tv

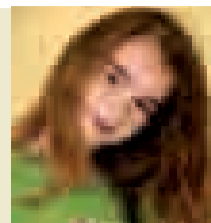
a pagina 3

# Nel sisma da inviato

## PERSONE

Rebecca Vicenti, 9 anni, nella  
fiction "Benvenuti ai grandi  
magazzini" per Mediaset

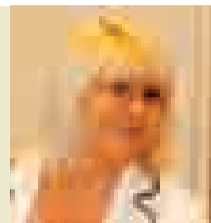
A PAGINA 5



## EMERGENZA

Lella Rizzi ha presentato le  
convenzioni con i volontari  
per la Protezione civile

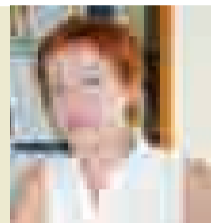
A PAGINA 7



## ELEZIONI

Miria Ronchetti guida la lista  
"Campedelli sindaco": salgono  
a 6 i gruppi di sostegno

A PAGINA 12



**moovy**  
OUTLET

**APERTURA  
SPACCIO**

**FINO  
AL 13 GIUGNO**

ORARI:  
dal LUNEDÌ al VENERDÌ  
16.30 - 19.30

SABATO  
9.30 - 12.30

presso  
**marymode srl**  
via W.Siemens 1  
41012- Carpi - Mo

info outlet  
tel. 059 4922 400  
<http://outlet.moovy.it>

## Ruoli

METACARPI

**D**ue alti dirigenti della sanità pubblica lasciano momentaneamente i loro uffici - ed è marginale che abbiano o no timbrato il cartellino - per "fare pubblico" alla conferenza stampa sulla sanità di Enrico Campedelli in veste di candidato. Il Direttore generale del Comune di Carpi si prende a sua volta l'incombenza di replicare in prima persona a una polemica politica sui giornali circa l'uso di denaro pubblico per reclamizzare con manifesti e spot radiofonici i risultati dell'Amministrazione comunale uscente. E questo, anziché limitarsi a fornire elementi tecnici agli Amministratori, come gli

compete per la sua posizione. I due episodi rivelano una confusione di ruoli che i vertici del Partito democratico non avrebbero esitato un istante a denunciare - e giustamente - qualora si fossero verificati a livello nazionale. Nel locale, invece, vi si fa ricorso con disinvolto spregio della linea di demarcazione che deve essere mantenuta fra politici eletti e dirigenti stipendiati o incaricati, fra amministratori pro tempore e servitori della comunità. I primi, pienamente autorizzati a dibattere e discutere in tutte le sedi. I secondi, invece, tenuti a una precisa missione: quella di restare al proprio posto.

ABBIGLIAMENTO E ACCESSORI DONNA E UOMO

**out**  **concept**  
OUTLET GRANDI FIRME

CARPI - via Lama di Quartirolo, 25

[www.outconcept.com](http://www.outconcept.com)

**LE FIRME  
PIÙ PRESTIGIOSE  
A PREZZI DI  
OUTLET**